



29.11.2024

Aktuální stav implementace TSI TAF 12. jednání TAF / 9. jednání TAP



Ing. Marek Neustadt
Národní kontaktní místo

- 1. Informace z jednání ICG TAF TSI 14.3.2024 a TAP 13.3.24**
- 2. Stav revize TAF a TAP TSI**
- 3. Vyhodnocení kampaně r. 2023 a informační kampaň 2024**

1. Vyhodnocení postupu implementace
2. Zpráva o postupu projednávání revize TAF TSI
3. Příprava další informační kampaně
 - Obě jednání byla rutinní, činnost ERA se aktuálně zaměřuje na přípravu revize TAF TSI, kde se provádělo v letošním roce řada procesních kroků

Během roku 2024 vyšly úpravy dokumentace TAF TSI

- ERA vydala novou verzi datového modelu 3.4.1,
- ERA vydala novou verzi technických dokumentů 1.4.5 pro TAP TSI,
- Join Sector Group (JSG) publikoval novou verzi Sector Handbooku pro verzi XSD 3.4.0.0
- JSG publikoval novou verzi Sector Handbooku pro verzi XSD 3.4.1.0
- ERA vydala verzi 3.5., která obsahuje nový datový model XSD 3.5.0
- JSG vydal novou verzi sektorového datového modelu XSD 3.5.0.0

EU vyhlásila programy podpory:

- [Výzva 2024 pro podání návrhů byla](#) otevřena 24. 9. 2024
- Chytrá a interoperabilní mobilita – Celkový rámec je 640 mil. €
 - Telematické projekty: [CEF-T-2024-SIMOBGEN-REMIB-WORKS](#)
- [Program digitální Evropy program pro kyberbezpečnost:](#)
 - [Výzva pro podání návrhů](#)
 - 20 mil. € pro implementaci EU legislativy v oblasti kyberbezpečnosti a také je relevantní pro telematiku

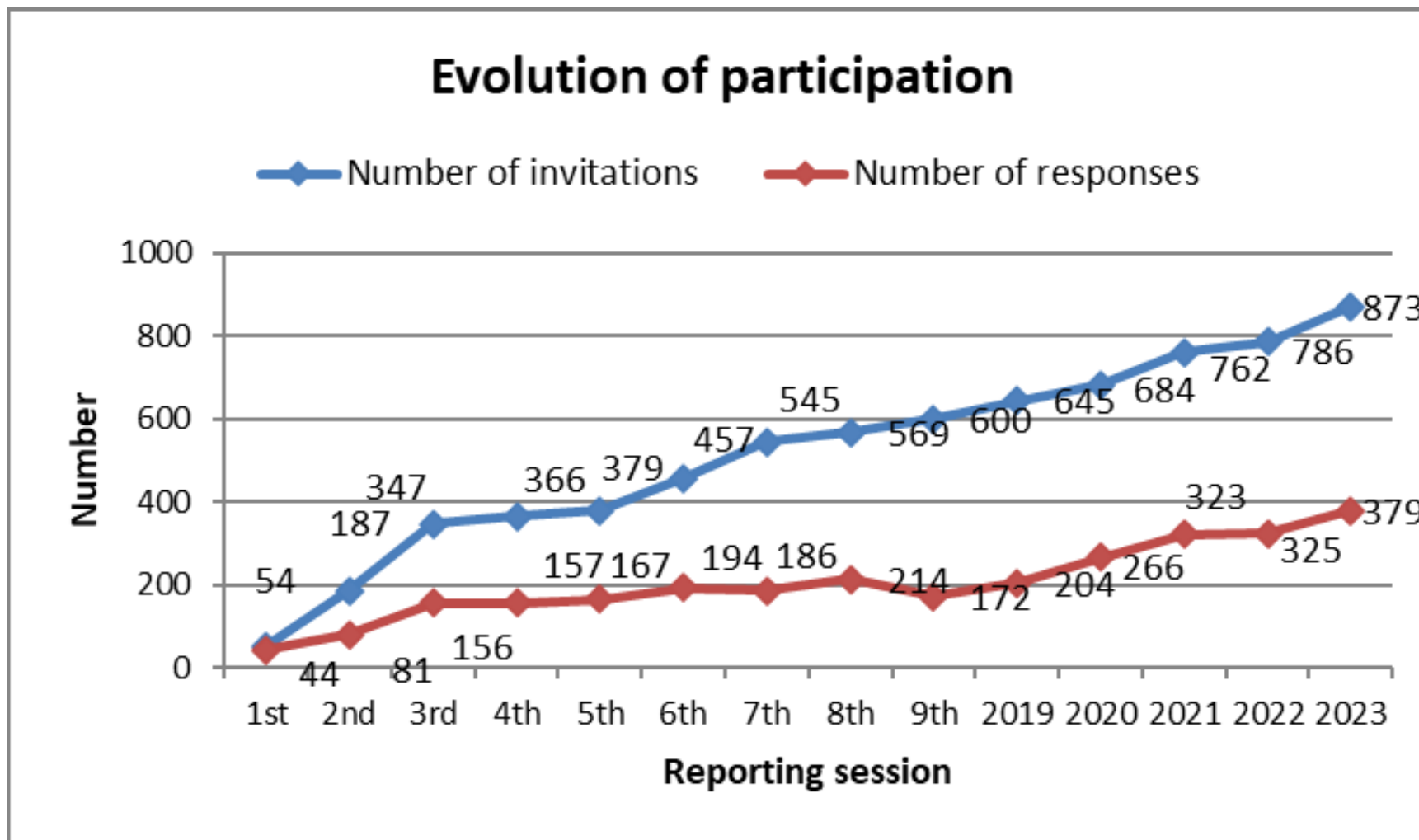
Probíhá připomínkové řízení:

- v rámci něho je snaha zintenzivnit otevření dat pro více zájemců
- vznikají centrální referenční data pro publikaci dat pod správou ERA, tedy 1 bod pro přístup k těmto datům
 - Kódy společností
 - Kódy lokalit
 - Seznamy kódů pro prodeje jízdného
- Rozšíření záběru nařízení i na intermodální operátory a spediční společnosti organizující nákladní dopravu mezi nákladními terminály

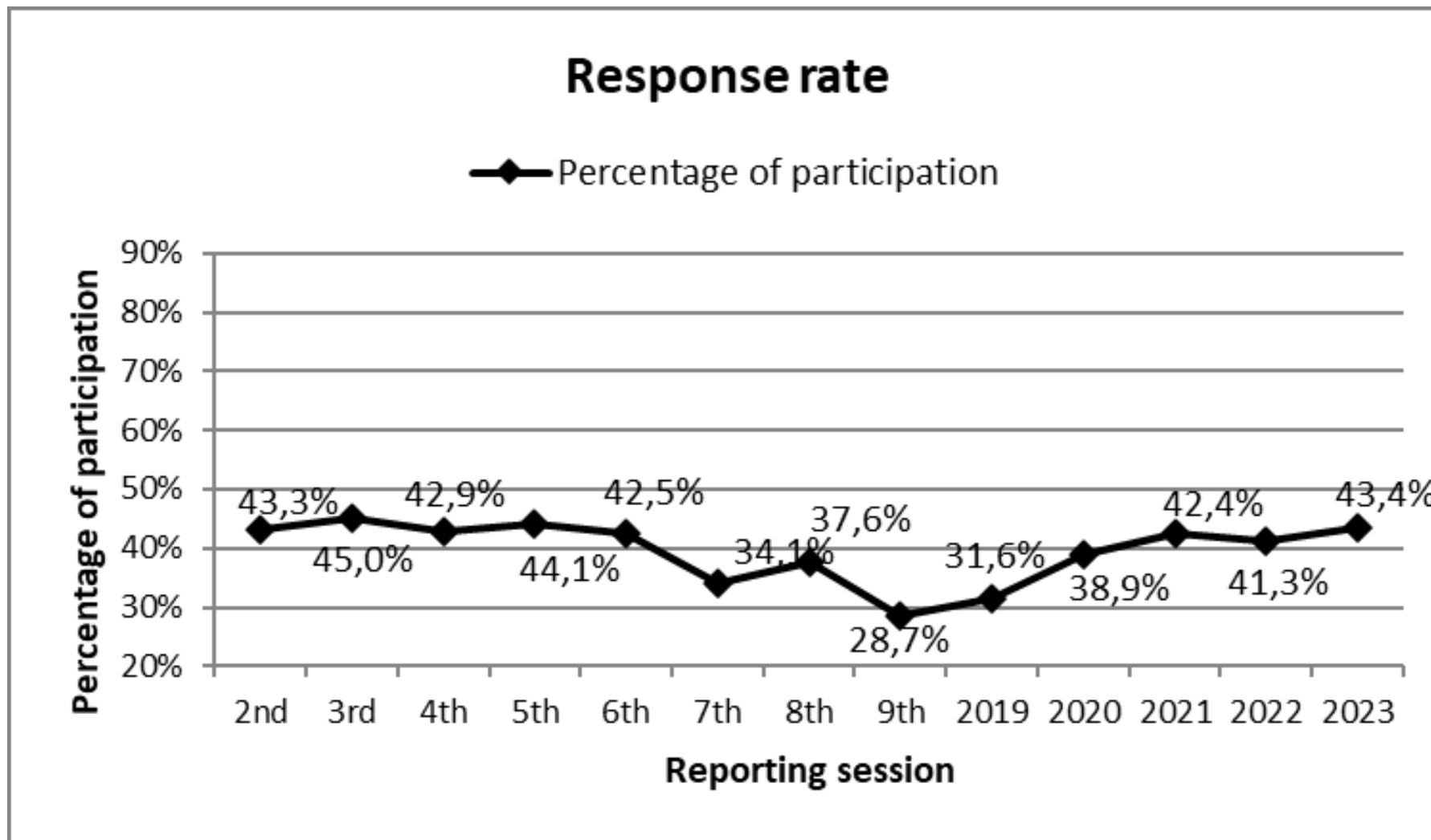
Probíhá připomínkové řízení:

- Zpřísnění povinností pro zavádění národních specifik
 - Národní parametry budou muset být odsouhlaseny ERA, která bude vydávat seznam schválených parametrů
- Uznání web aplikací IM nabízených dopravcům a žadatelům za naplnění požadavků TAF TSI
- Uznání centrálních EU společných IS na dobrovolné bázi (PCS, TIS)
- Nově se zavádí společné přestupní doby, které mají definovat staniční manažeři
- Snaha o zavedení kontinuálního informování dopravců o změnách infrastruktury včetně dočasných omezení a modifikací infrastruktury
- Dále jsou definovány informace, které musí IM publikovat pro odjezdy a/nebo příjezdy vlaků
- Definice dat pro osobní přepravu s cílem otevřít prostor pro jejich sdílení s jinými dopravními módy
- Zavedení standardu NeTEX pro výměnu dat o JŘ pro vyhledávače

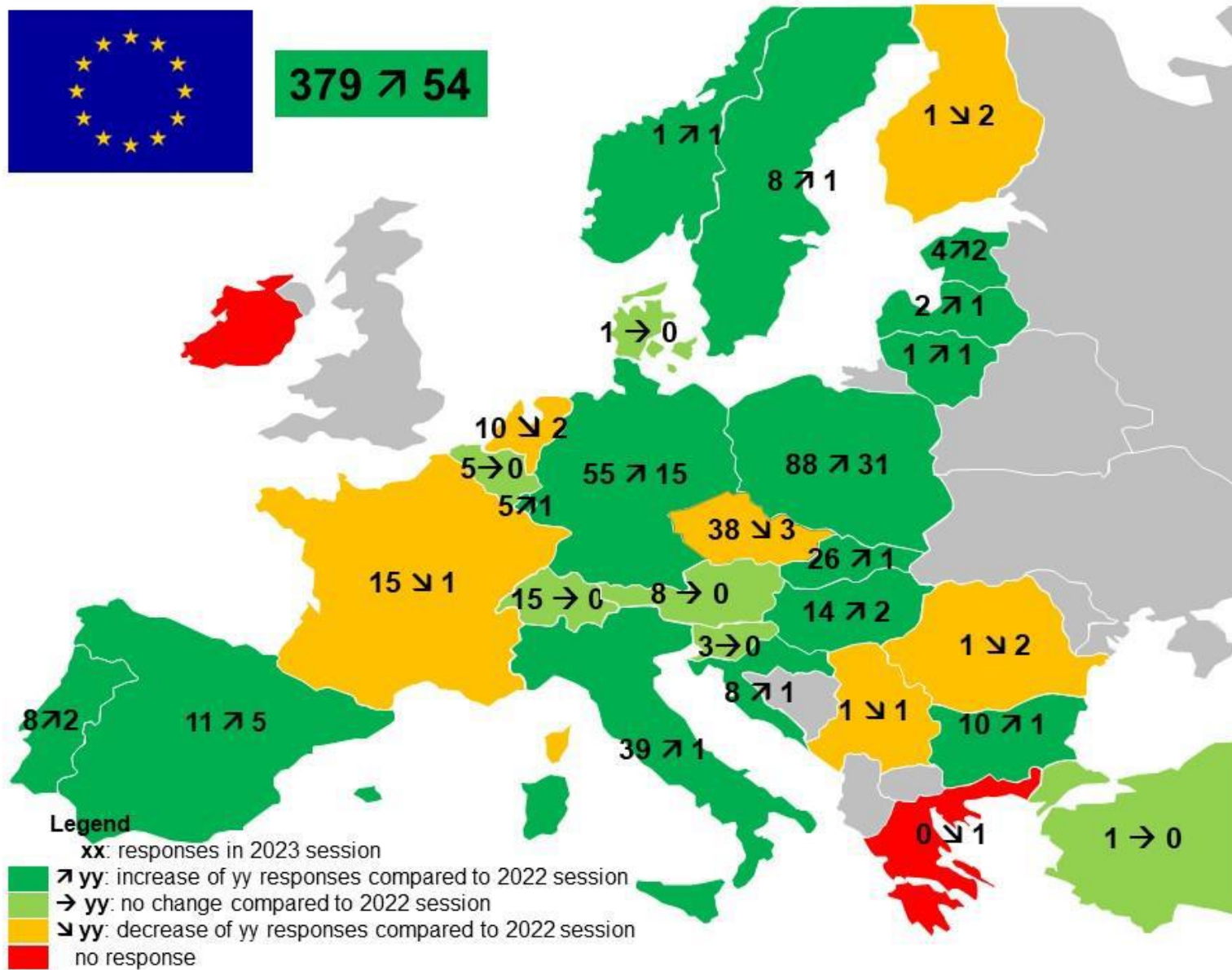
Počet zúčastněných společností TAF



Počet zúčastněných společností TAF



Počet zúčastněných společností TAF



Plnění jednotlivých funkcí TAF v %

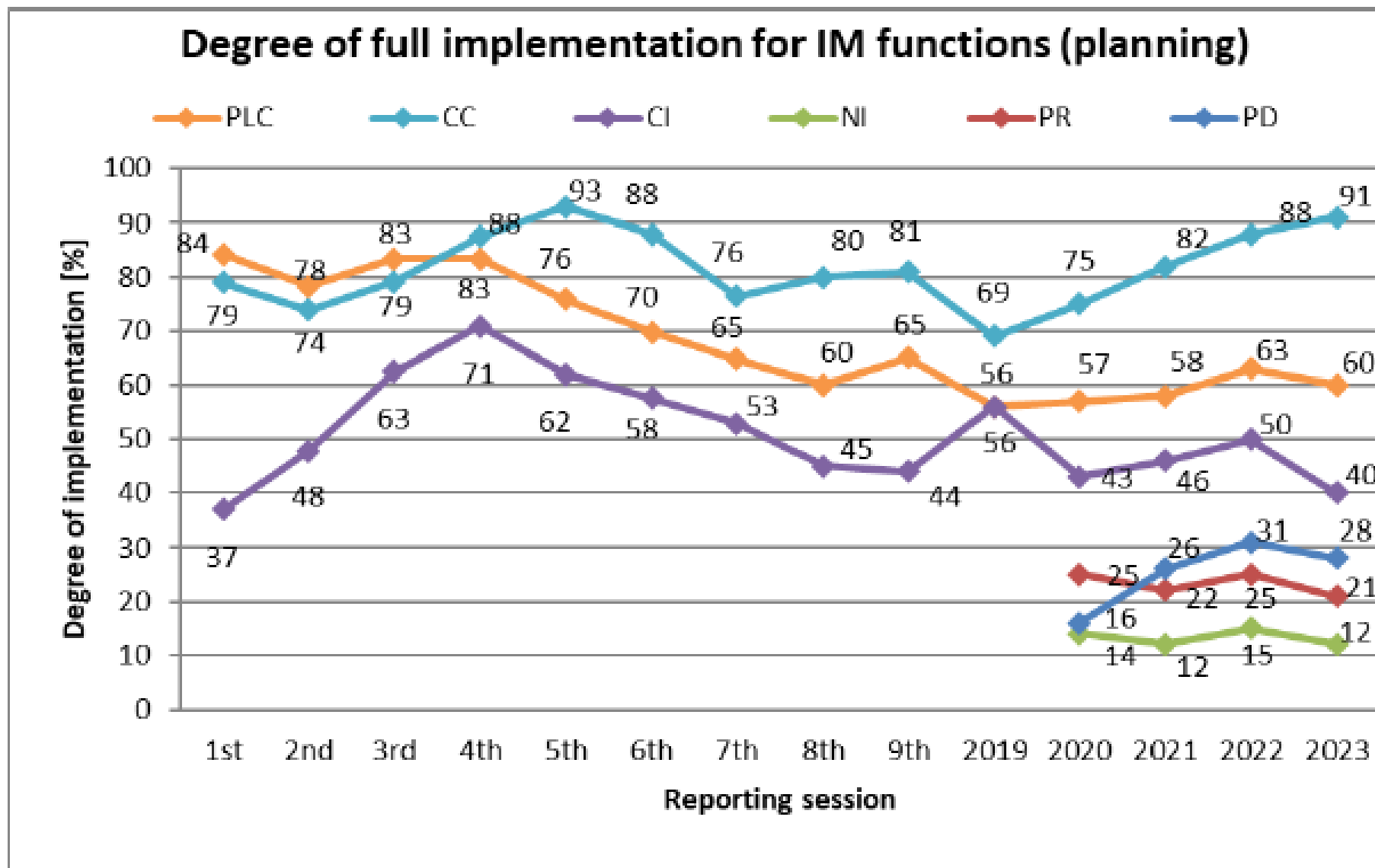


Diagram 44: Reported DI for IM functions (planning)

Plnění jednotlivých funkcí TAF v %

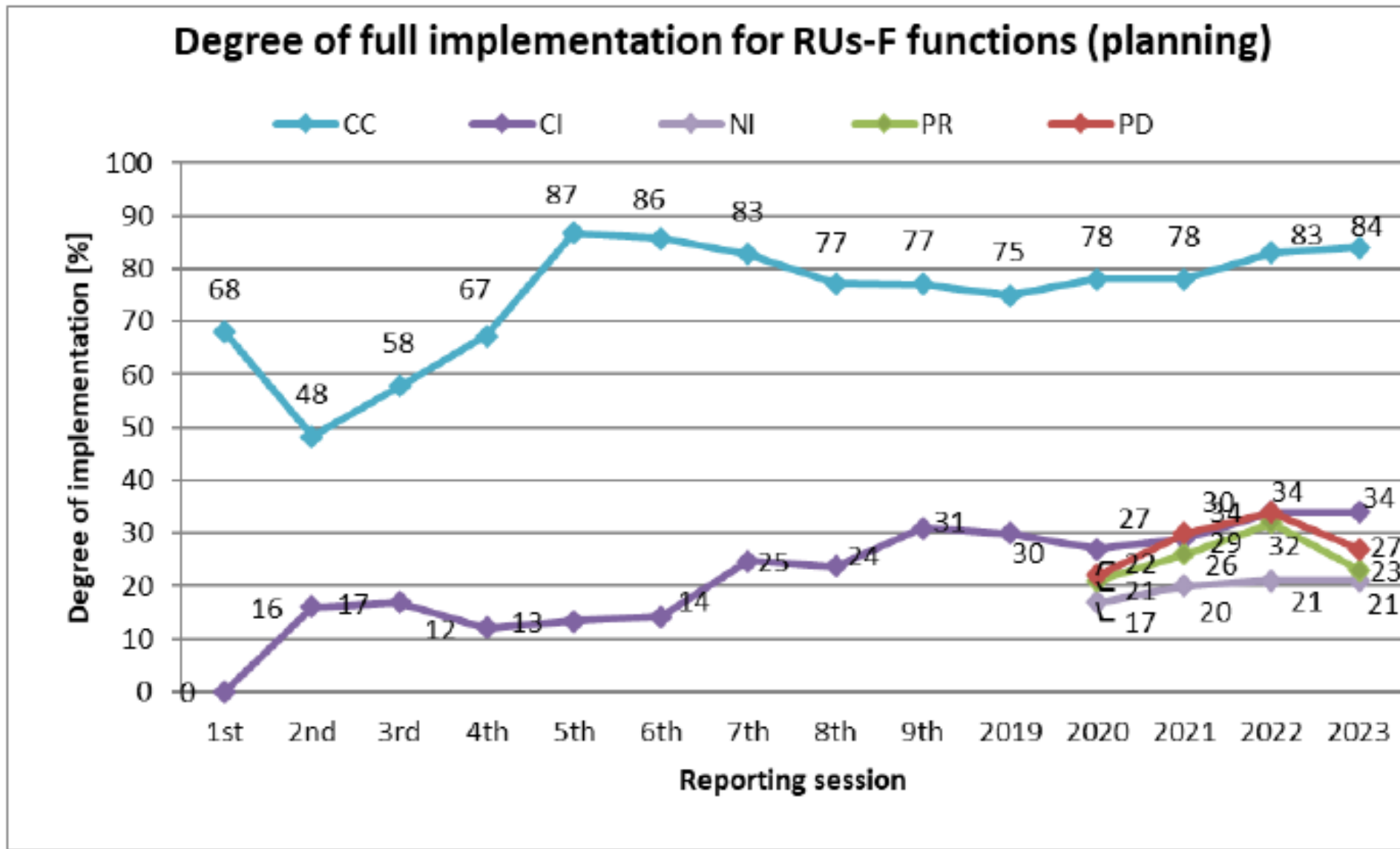


Diagram 46: Reported DI for RUs-F functions (planning)

Plnění jednotlivých funkcí TAF v %

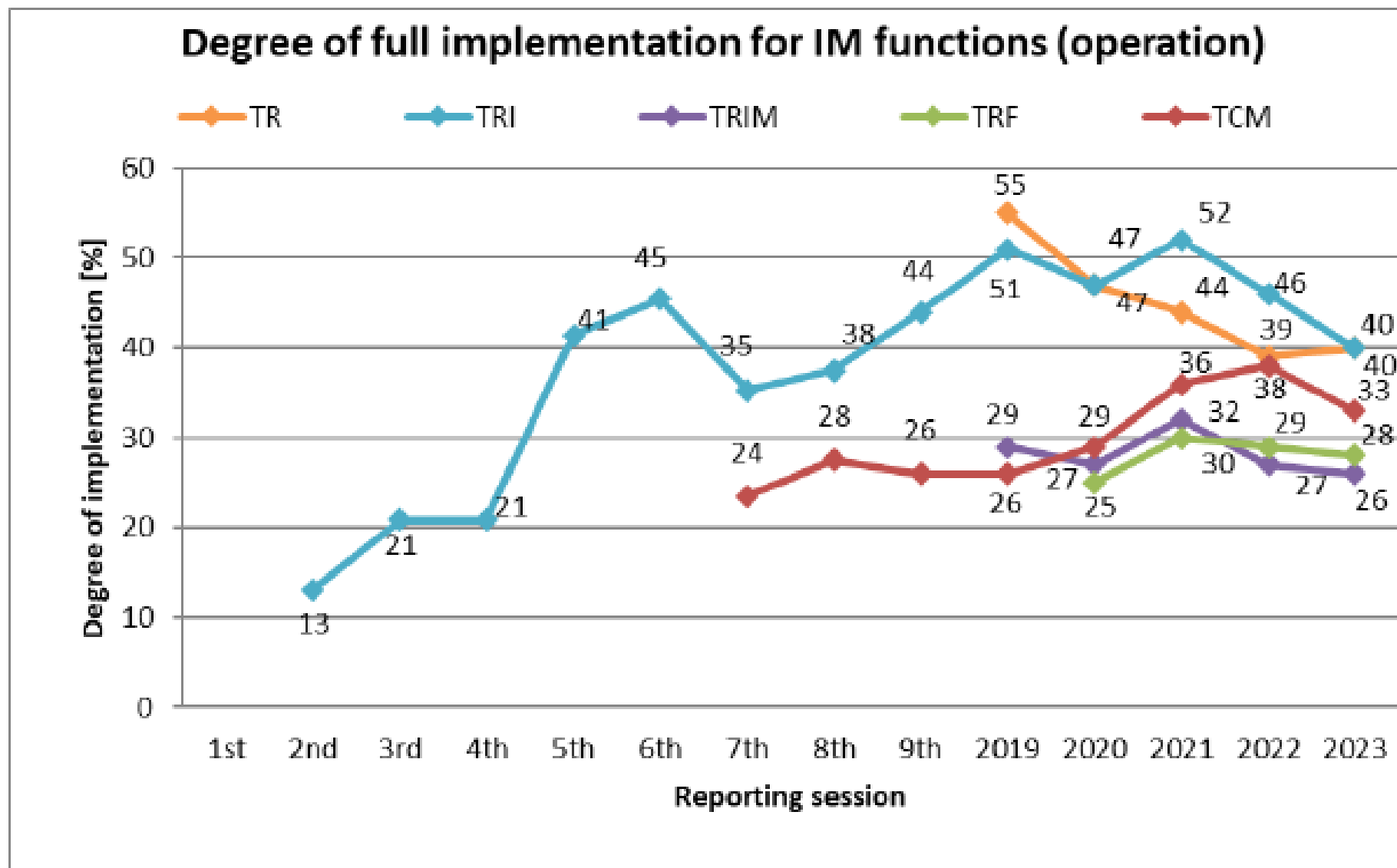


Diagram 45: Reported DI for IM functions (operation)

Plnění jednotlivých funkcí TAF v %

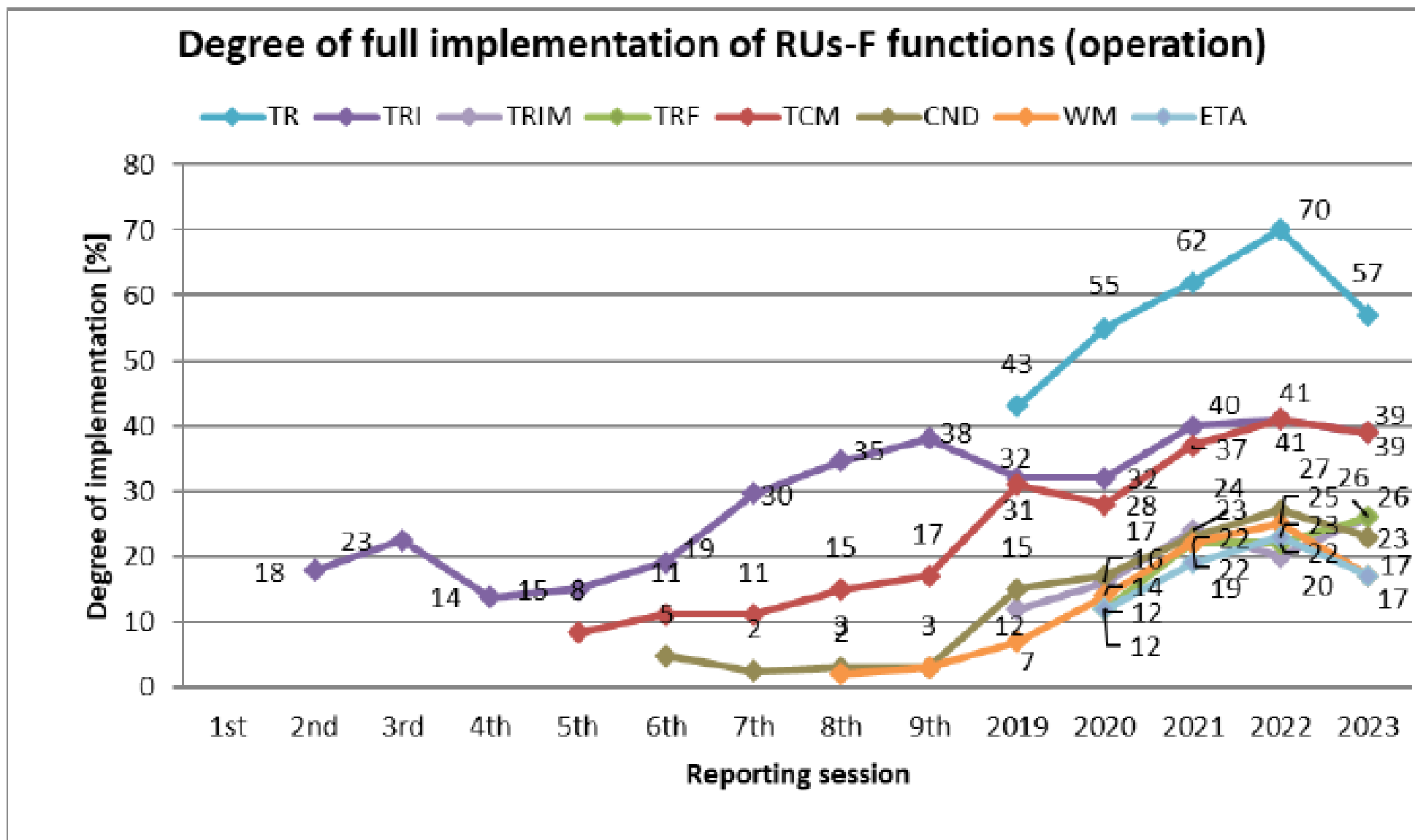


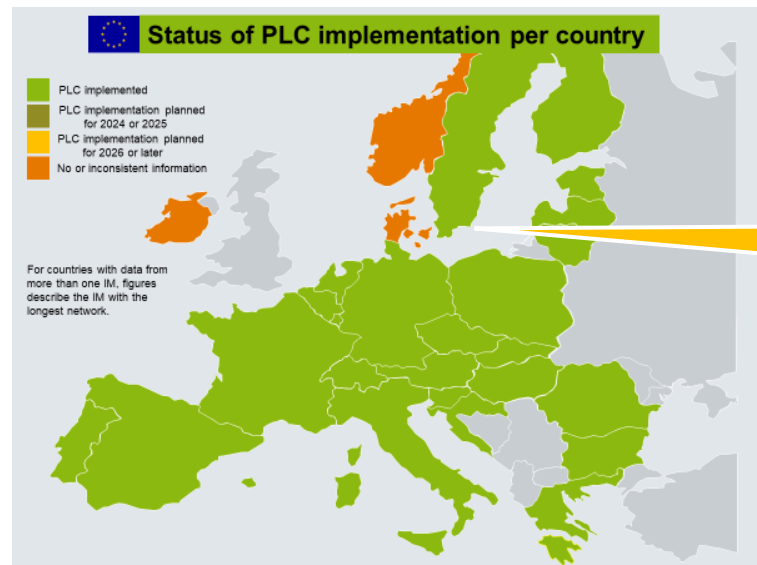
Diagram 47: Reported DI for RUs-F functions (operation)

Trend plnění jednotlivých funkcí TAF k předchozímu roku 2021

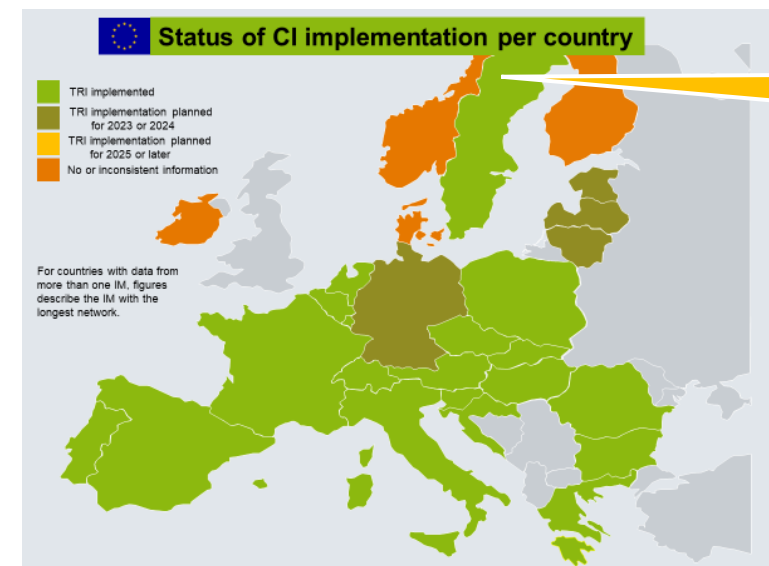
Vývoj postupu implementace v porovnání k roku 2021		Typ společnosti			
		IM	RU-F	RU-P	WK
TAF/TAP TSI function	Primary Location Codes (PLC)	↗			
	Company Code (CC)	↗	↗	↗	↗
	Common Interface (CI)	↗	↗	↗	↗
	New Identifiers (NI)	↗	↗	↗	↗
	Path Request (PR)	↗	↗	↗	
	Path Details (PD)	↗	↗	↗	
	Train Ready (TR)	↘	↗	↘	
	Train Running Information (TRI)	↘	↗	↘	
	Train Running Interrupted Message (TRIM)	↘	↘	↘	
	Train Running Forecast (TRF)	↘	→	↗	
	Train Composition Message (TCM)	↗	↗		
	Consignment Note Data (CND)		↗		
	Wagon Movement (WM)		↗		
	Shipment ETA (ETA)		↗		
	Rolling Stock Reference Database (RSRD)				↗

Trend plnění jednotlivých funkcí TAF k předchozímu roku 2022

Development of Degree of Implementation (DI) at European level since 2022 reporting session		Type of company		
		IM	RU-F	WK
TAF/TAP TSI function	Primary Location Codes (PLC)	↘		
	Company Code (CC)	↗	↗	→
	Common Interface (CI)	↘	→	→
	New Identifiers (NI)	↘	→	↘
	Path Request (PR)	↘	↘	
	Path Details (PD)	↘	↘	
	Train Ready (TR)	↗	↘	
	Train Running Information (TRI)	↘	↘	
	Train Running Interrupted Message (TRIM)	↘	↗	
	Train Running Forecast (TRF)	↘	↗	
	Train Composition Message (TCM)	↘	↘	
	Consignment Note Data (CND)		↘	
	Wagon Movement (WM)		↘	
	Shipment ETA (ETA)		↘	
	Rolling Stock Reference Database (RSRD)			↘



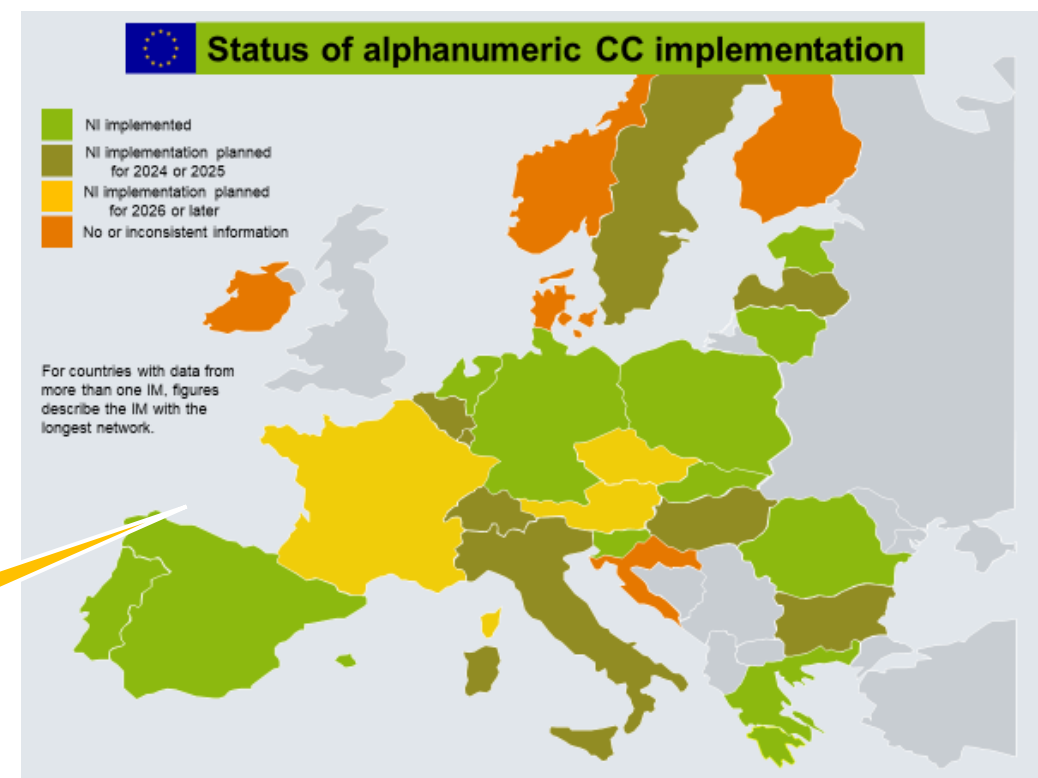
Kódy primárních lokalit



Common Interface

Alfanumerické číslo společnosti

Stavy implementace IM za státy



Kódy primárních lokalit – naplněnost, změny

2023	Q1	Q2	Q3	Q4
Number of PLCs changed	1.271	688	2.435	3.335
Total number of PLCs in CRD	60.256	60.786	60.806	60.935
Changing ratio [% of PLCs]	2	1	4	5
Number of IMs maintaining PLCs	17	12	13	15
Number of IMs having PLCs	50	50	50	48
Maintenance ratio [% of IMs]	34	24	26	31

Table 1: Primary location data maintenance changing ratio

Kódy podřízených lokalit – naplněnost

1 – koleje

3 – pohraniční bod

15 – nástupiště

36 – nákladní nádraží

37 – nakládací místo

42 – stanice DIUM

57 – intermodální terminál

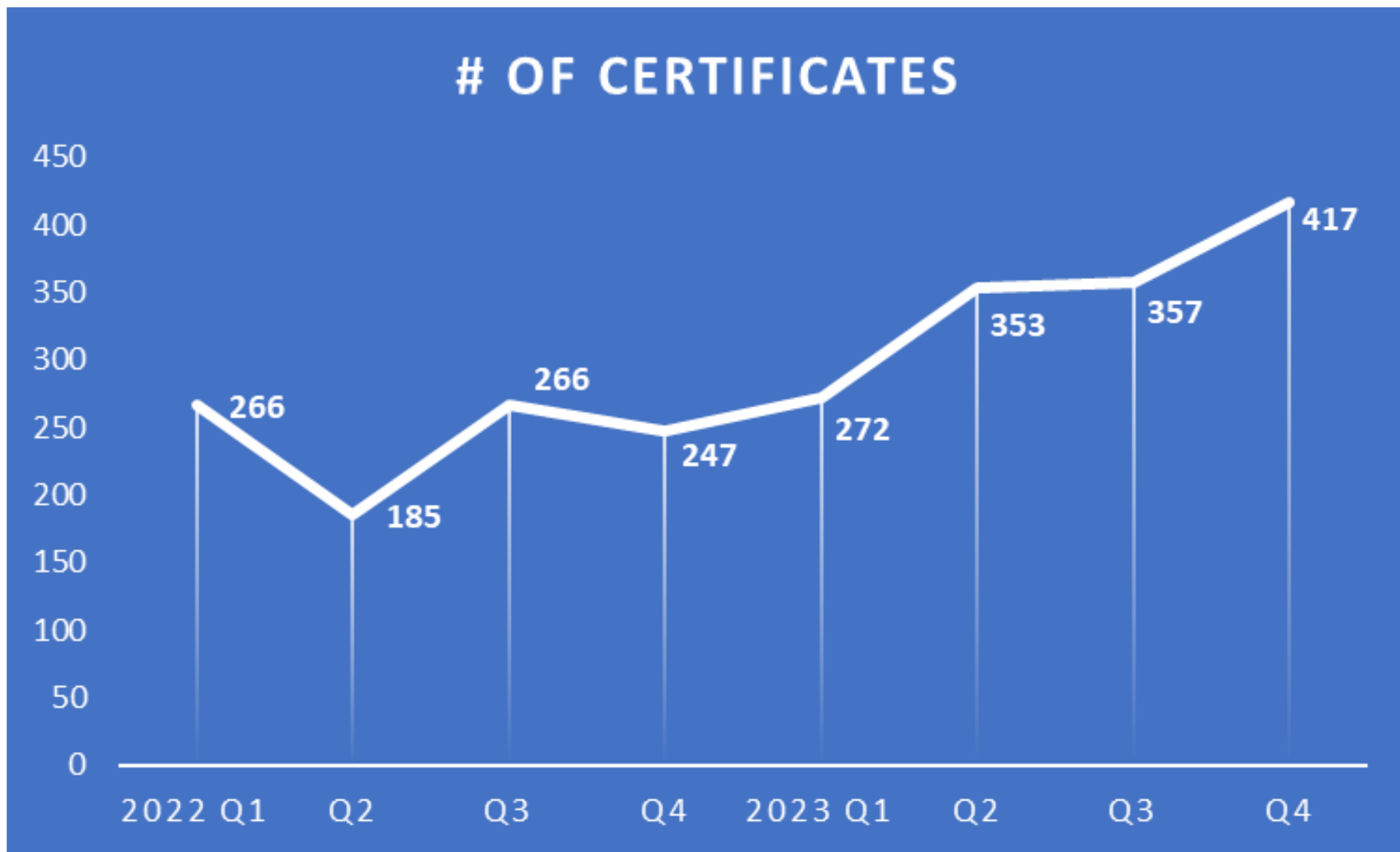
66 – lokalita s ENEE kódem

- Location Subsidiary Type Code 1 - Track
- Location Subsidiary Type Code 3 - Border point
- Location Subsidiary Type Code 15 - Platform
- Location Subsidiary Type Code 36 - Freight Yard
- Location Subsidiary Type Code 37 - Loading point
- Location Subsidiary Type Code 42 - DIUM stations
- Location Subsidiary Type Code 57 - Intermodal Terminal
- Location Subsidiary Type Code 66 - Location ENEE Code

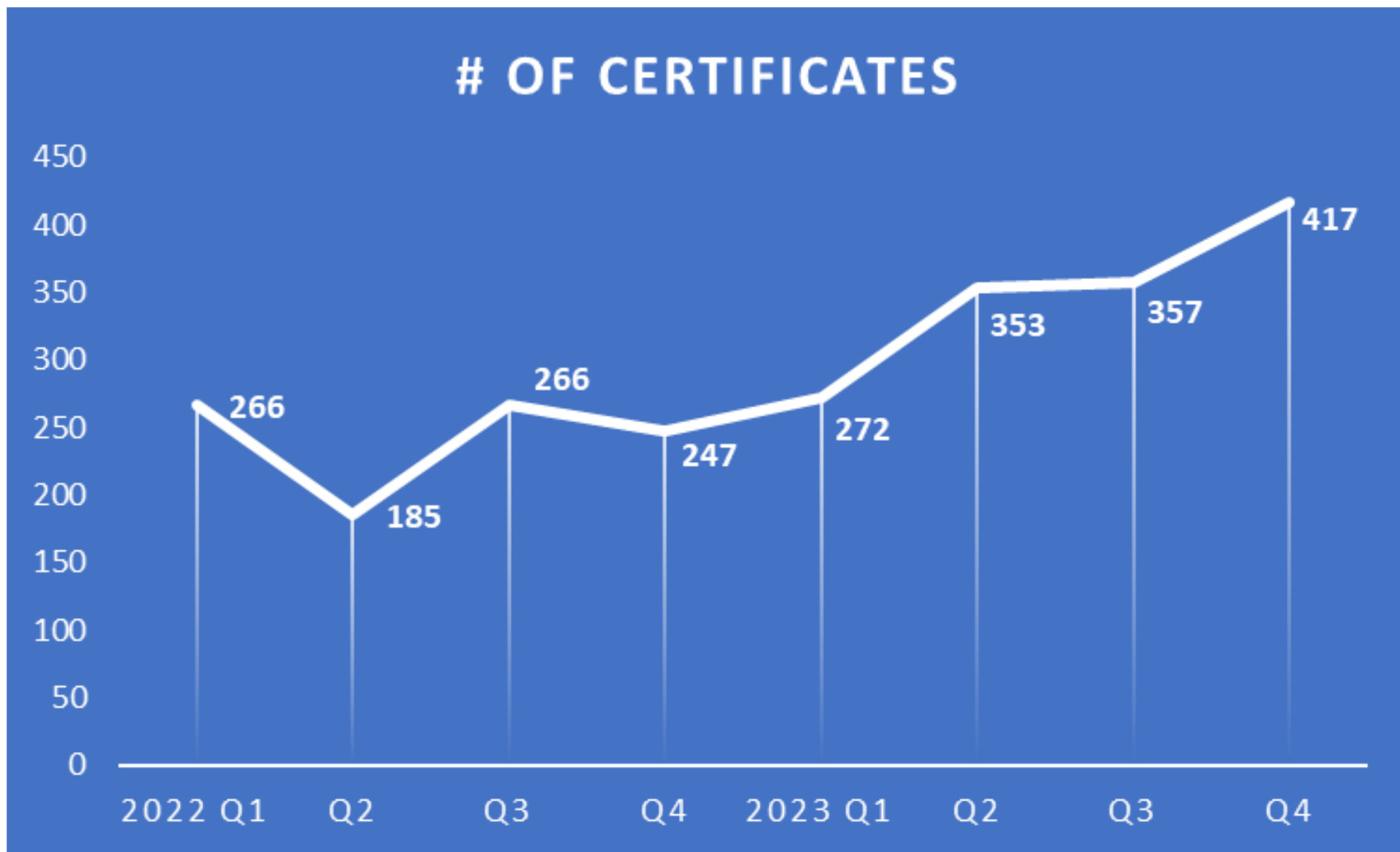
SLC Type Code	Description	# SLC Q1/2023	# SLC Q2/2023	# SLC Q3/2023	# SLC Q4/2023
1	Track	19.042	19.037	19.042	19.091
3	Border point	238	240	240	246
15	Platform	600	600	600	600
36	Freight yard	1.432	1.432	1.433	1.433
37	Loading point	11.536	11.946	11.951	10.380
42	DIUM station	5.772	5.359	5.360	5.943
57	Intermodal terminal	86	86	565	565
66	Location ENEE code	2.687	2.687	2.687	2.683
Total		41.393	41.387	41.878	40.941

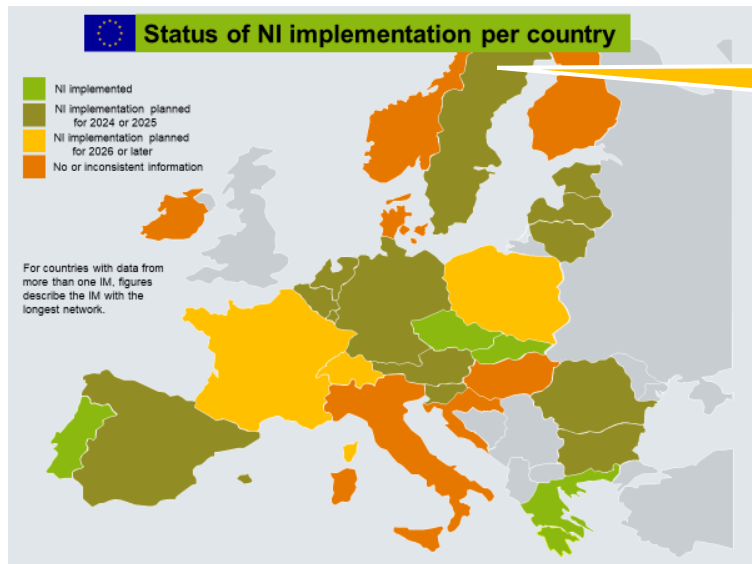
Table 3: Number of Subsidiary Location Codes per type

Počty vydaných certifikátů CI



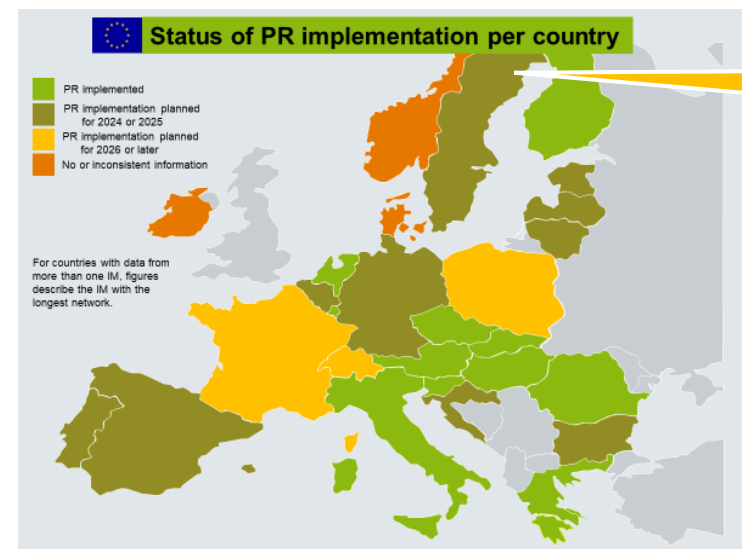
Počty vydaných certifikátů CI





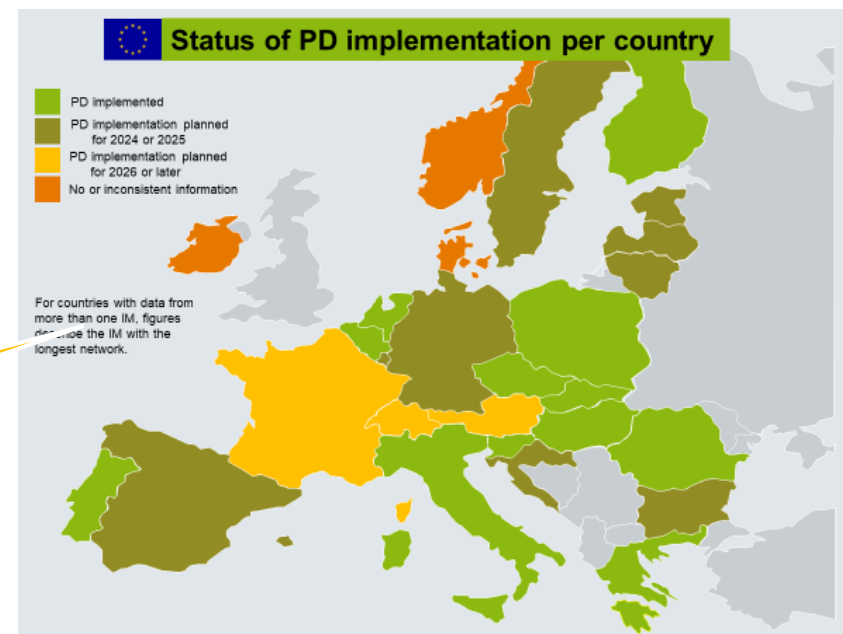
Identifikátory objektů

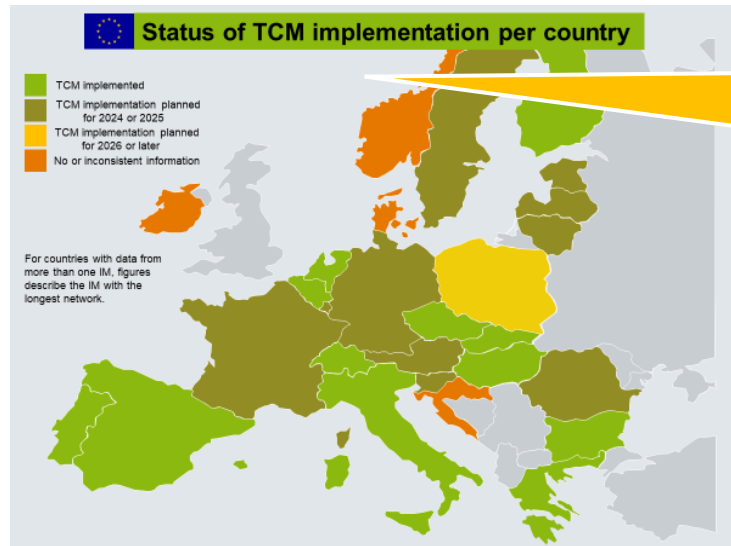
Stavy implementace IM za státy



Žádost o trasu (Path Request)

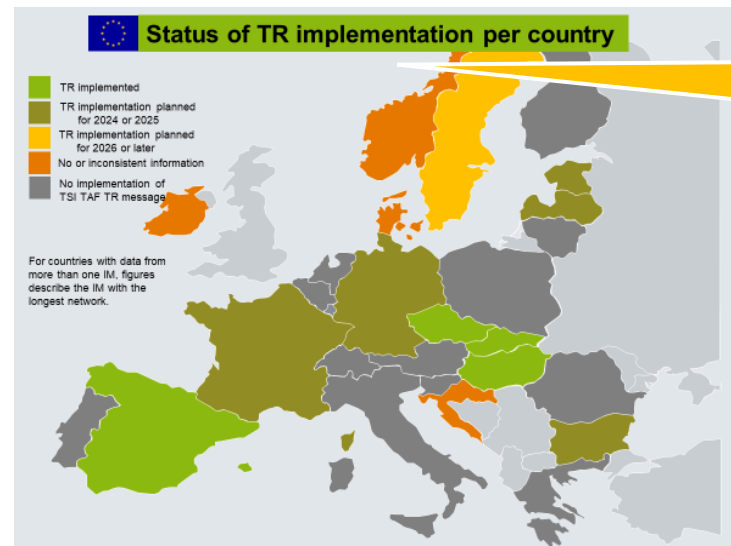
Jízdní řády (Path Details)



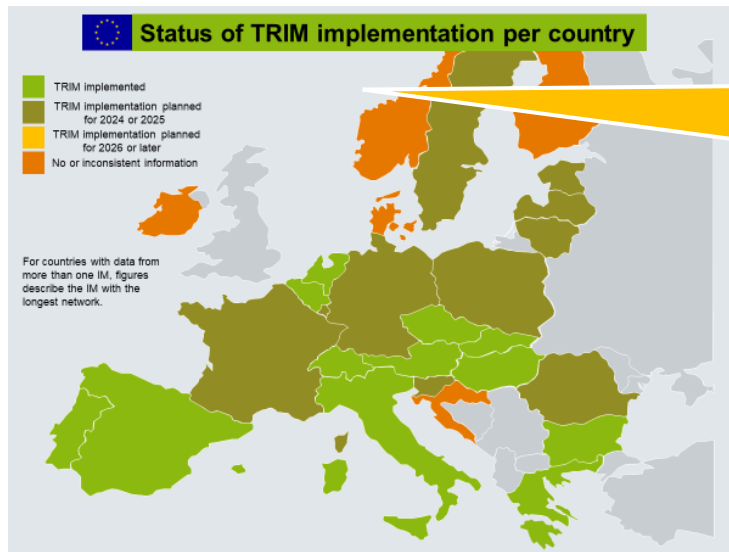


Složení vlaku
Train Composition

Stavy
implementace
IM za státy

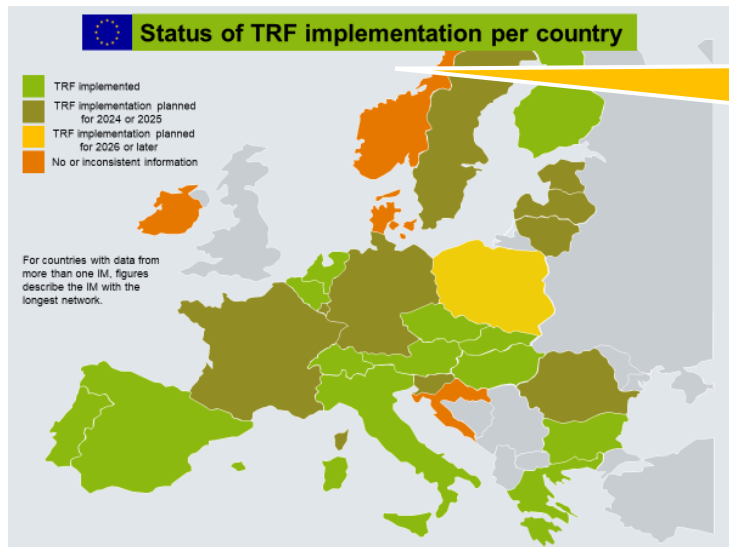


Vlak připraven
Train Ready



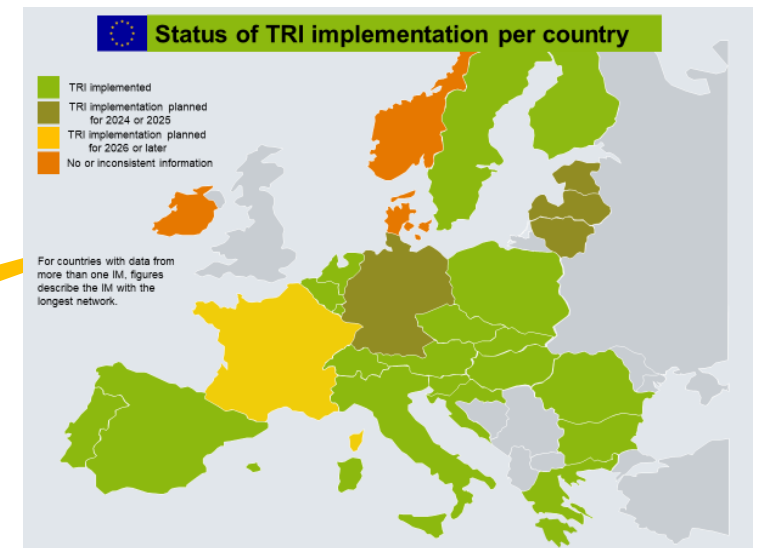
Jízda vlaku přerušena
Train Running
Interrupted Message

Stavy
implementace
IM za státy



Prognóza jízdy vlaku
Train Running Forecast

Informace o jízdě vlaku
Train Running



Počty přijatých zpráv do TIS RNE

International Freight Trains 2023	Q1	Q2	Q3	Q4	Total (2023)	Total (2022)
Timetable information (PD)	4.249.736	4.568.112	4.760.422	4.989.045	18.567.315	15.403.492
Running information (TRI)	3.899.129	4.044.907	4.003.893	3.925.806	15.873.735	12.666.557
Degree of usage TRI [%]	92	89	84	79	85	82

Table 4: Degree of usage of TRI messages for international freight trains

International Passenger Trains 2023	Q1	Q2	Q3	Q4	Total (2023)	Total (2022)
Timetable information (PD)	5.745.391	5.834.216	6.495.969	6.508.647	24.584.223	16.782.145
Running information (TRI)	5.373.410	5.235.866	5.653.006	5.549.004	21.811.286	15.247.667
Degree of usage TRI [%]	94	90	87	85	89	91

Table 5: Degree of usage of TRI messages for international passenger trains

Počty
přijatých
zpráv do
TIS RNE

Country	Number of PD messages (Freight trains)	Number of TRI messages (Freight trains)	Degree of usage [%]	[%] 2022
BE	2.822.744	2.746.957	97	78
BG	36.369	29.633	81	94
CH	3.348.671	2.813.229	84	
CZ	2.648.647	2.630.633	99	96
ES	293.464	141.935	48	60
HU	2.120.117	1.577.149	74	75
IT	2.043.299	1.722.268	84	92
NL	1.782.274	1.732.377	97	90
NO	234.393	127.118	54	
PL	1.006.019	523.289	52	
PT	182.741	156.221	85	90
SE	1.014.610	718.936	71	86
SK	1.033.967	953.990	92	62
Total	18.567.315	15.873.735	85	82

Table 6: Degree of usage of TRI messages for international freight trains per country

**Počty
přijatých
zpráv do
TIS RNE**

Country	Number of PD messages (Passenger trains)	Number of TRI messages (Passenger trains)	Degree of usage [%]	[%] 2022
BE	4.035.072	3.994.992	99	99
BG	5.711	5.349	94	98
CH	5.705.919	5.459.794	96	
CZ	4.060.893	4.026.225	99	99
ES	256.095	156.315	61	85
HU	2.698.518	1.826.475	68	72
IT	1.442.056	1.370.306	95	97
NL	1.841.820	1.809.166	98	98
NO	88.109	70.163	80	
PL	2.321.514	1.128.080	49	
PT	77.963	69.213	89	98
SE	1.146.951	1.076.812	94	96
SK	903.602	818.396	91	57
Total	24.584.223	21.811.286	89	91

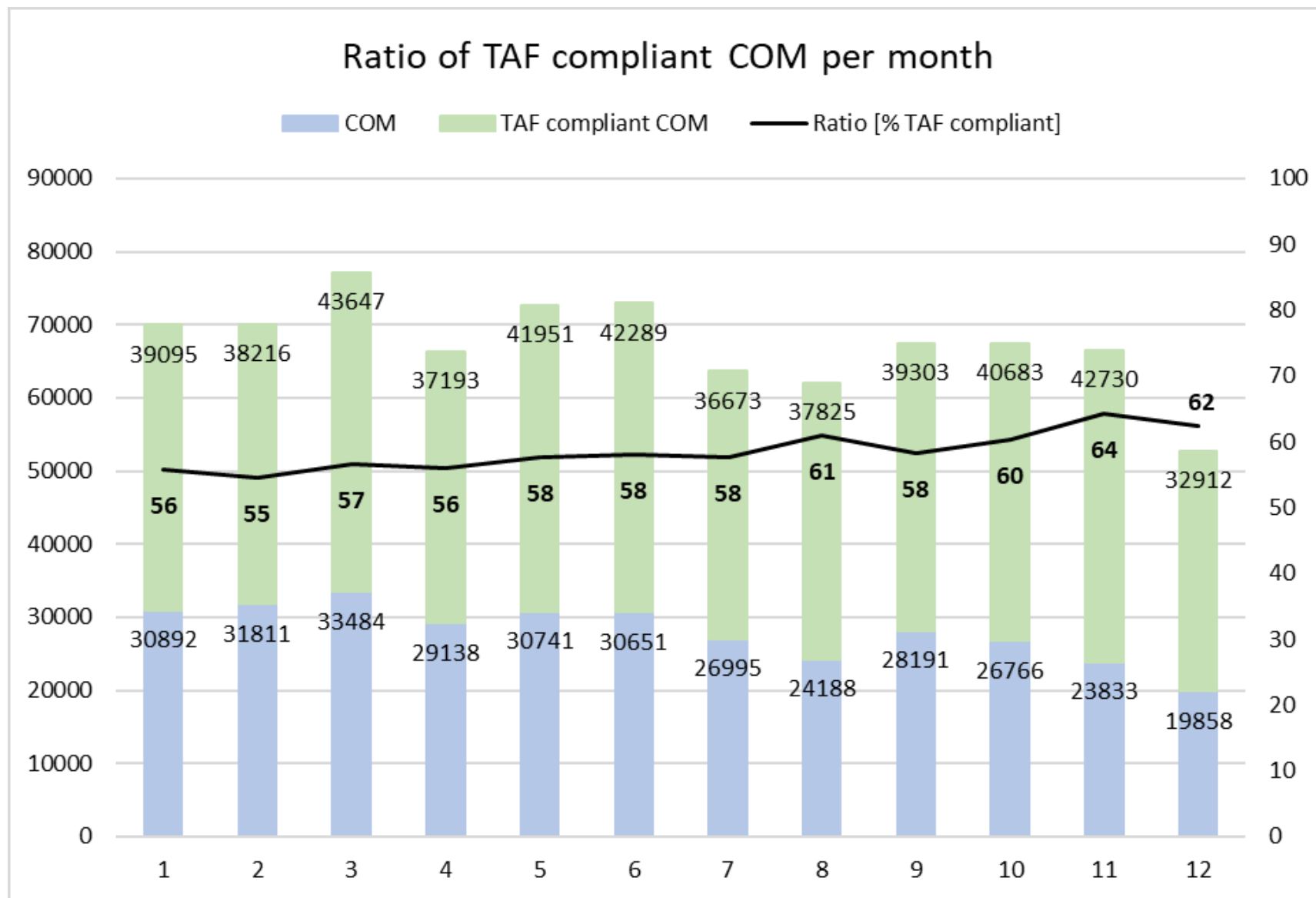
Table 7: Degree of usage of TRI messages for international passenger trains per country

Počty přijatých zpráv Jízda vlaku přerušena do TIS RNE

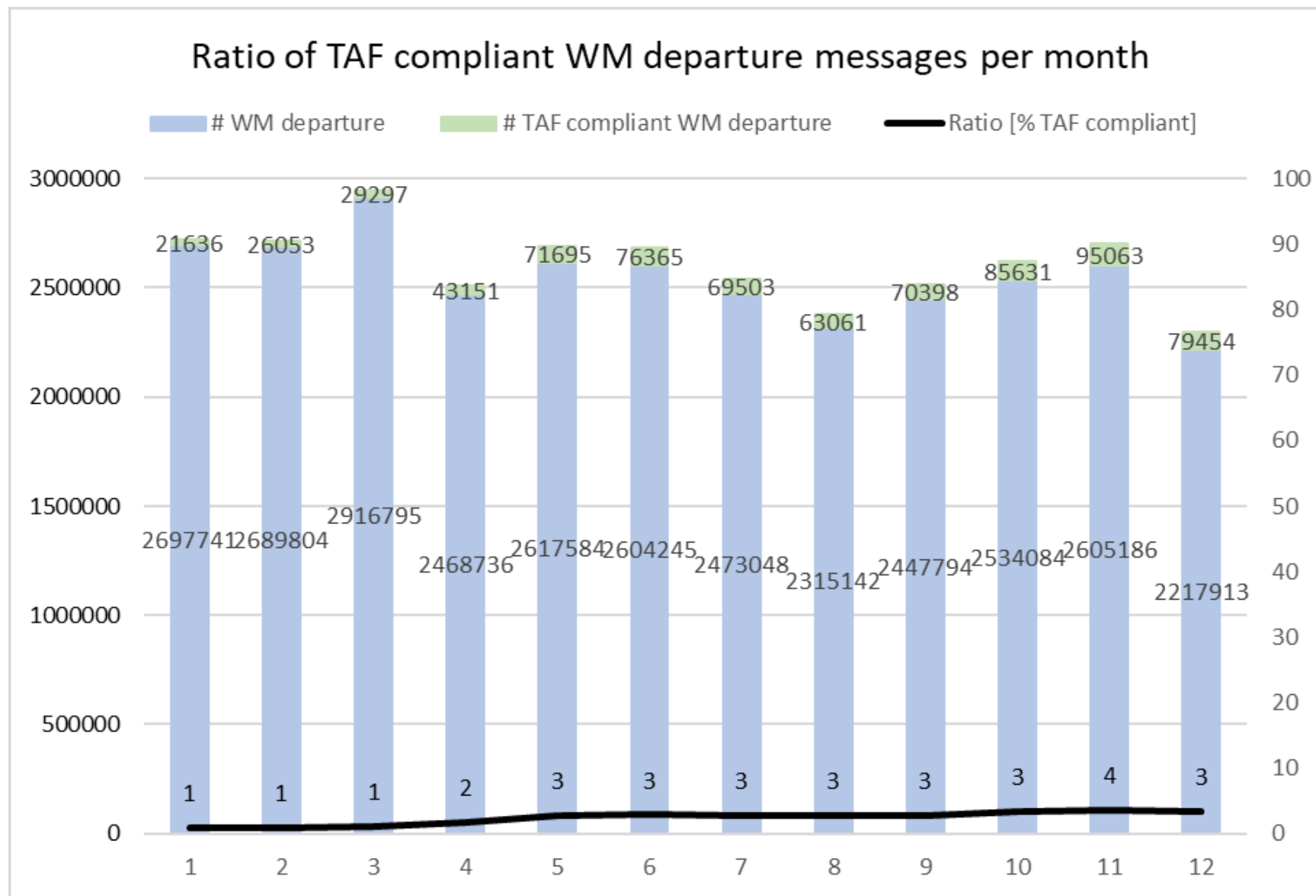
Country	Number of TRIM messages (Freight trains)	Number of TRIM messages (Passenger trains)
AT	3.270	1.002
BE	33.502	3.546
CZ	12.420	943
ES	2.028	511
HU	4.931	1.818
NL	12.264	506
PT	44	10
Total	68.459	8.336

Table 8: Number of TRIM for freight and passenger trains

**Podíl TAF
kompatibilních zpráv
Nákladní list
(Consignment Order
Messages)
v IS ORFEUS a dřívější
nekompatibilní
formát**



**Pohyb nákl. vozu –
odjezd vozu v ISR
RAILDATA a podíl TAF
kompatibilních zpráv
Wagon Movement a
dřívější
nekompatibilní
formát**



Podíl využití RSRD databáze nákladních vozů dopravci

Year	2022	2023
Number of RUs querying the GCU broker	59	79
Signatories of the GCU broker (number of RUs)	454	527
Degree of use of RSRD [% of RUs]	13	15

Table 9: Degree of usage of RSRD by RUs

GCU (General Contract of Use for wagons) Broker - https://gcubureau.org/gcu_broker/

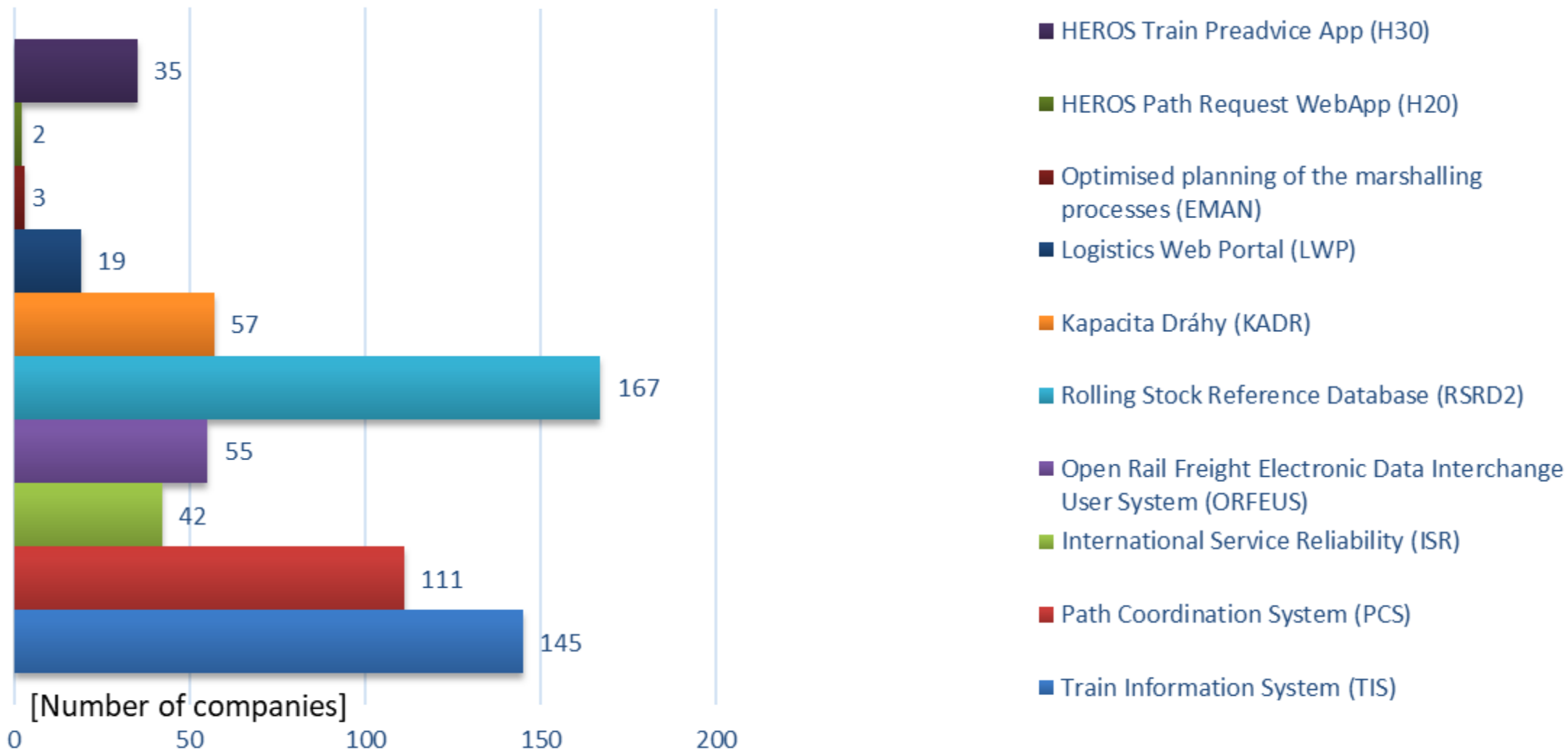
Podíl napojení nákladních vozů do RSRD přes GCU Broker

Year	2022	2023
Number of wagons connected to RSRD	331.876	343.118
Number of wagons registered in the GCU broker	553.127	553.416
Degree of wagons linked to RSRD [% of wagons]	60	62

Table 10: Degree of wagons linked to RSRD

Všichni držitelé GCU (včetně ŽP, které jsou držiteli) mají povinnost poskytovat data RSRD prostřednictvím brokeru GCU

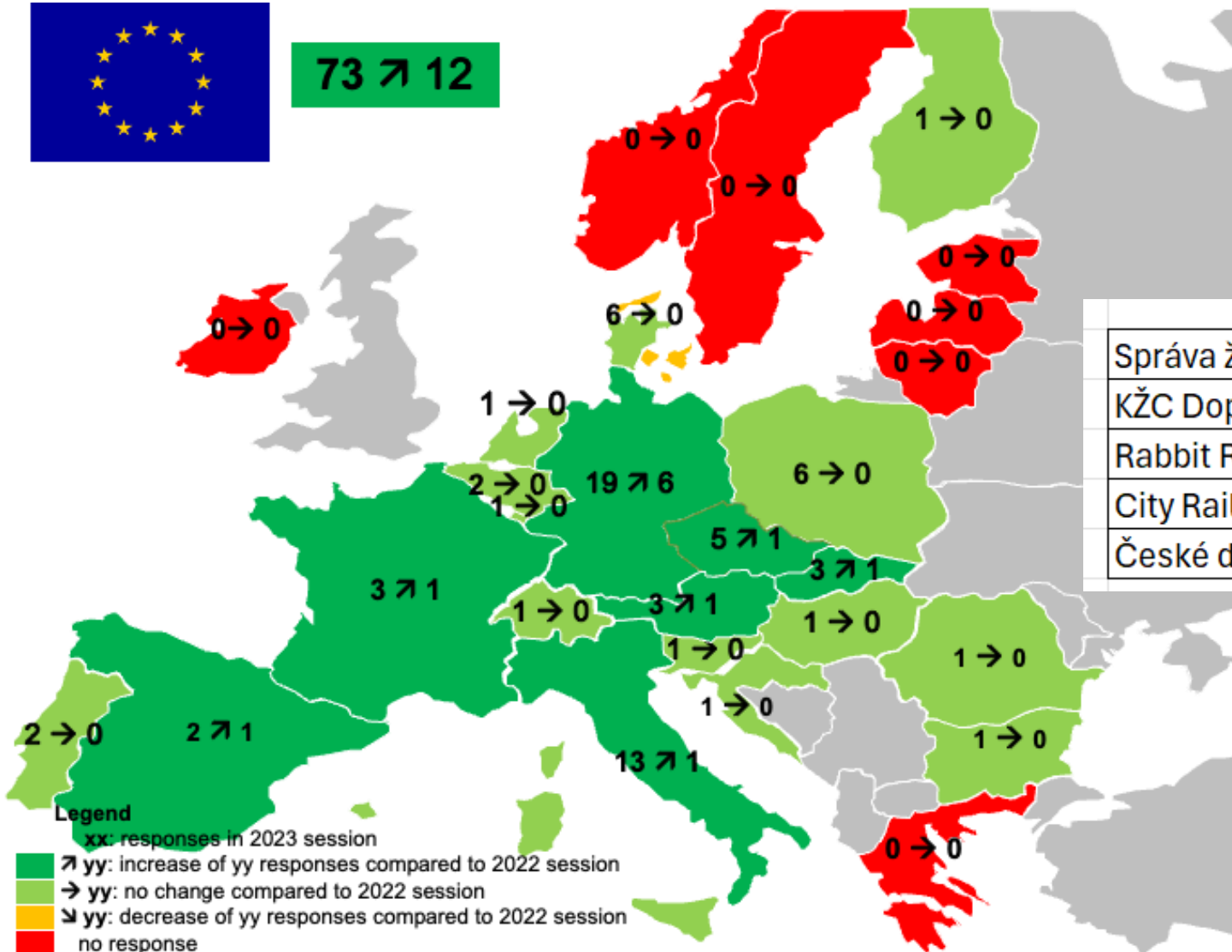
Použití certifikovaných aplikací



Počet zúčastněných společností TAP



73 ↗ 12



Plnění jednotlivých funkcí TAP v %

More than 70% subject to implementation

Between 50% and 70% subject to implementation

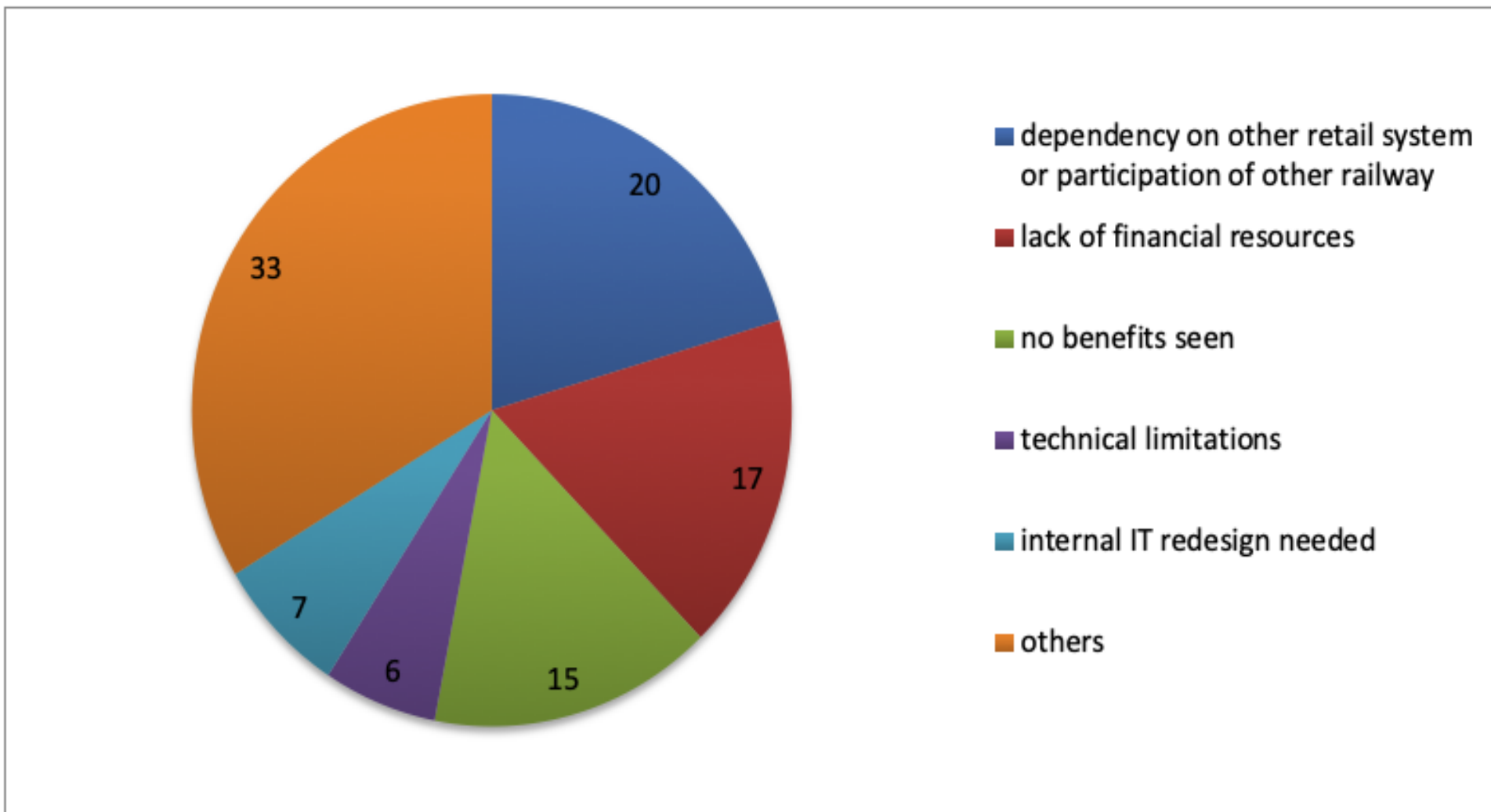
Between 40% and 50% subject to implementation

Less than 40% subject to implementation

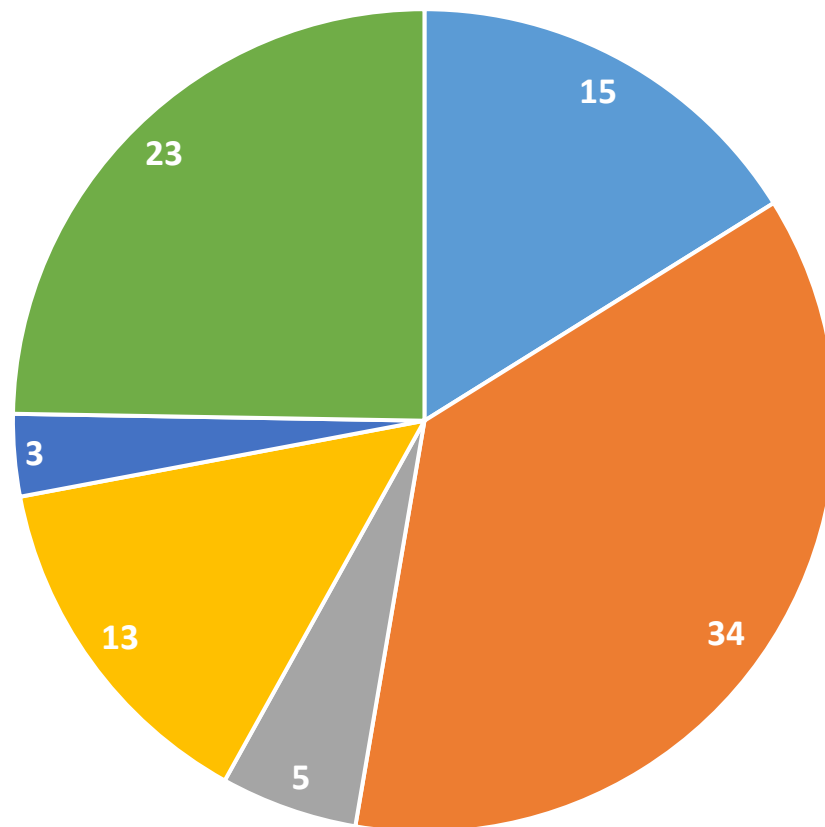
Ticketing - Direct fulfilment for international and foreign sales in B6/B11 format	36%
Ticketing - Indirect fulfilment for international and foreign sales in B7/B12 format or other formats	37%
Accepting electronic seat/berth reservation tickets for international and foreign sales in B6/B11 format (direct fulfilment)	38%
Accepting electronic seat/berth reservation tickets for international and foreign sales in B7/B12 format (indirect fulfilment)	33%
Reservation - Sending PRM assistance reservation requests to agreed RUs, IMs and SMs in B10 format or other standards	45%
Reservation - Answering PRM assistance reservation requests to agreed RUs, IMs and SMs in B10 format or other standards	47%
Reservation - Sending reservations requests to agreed RUs in B5 format or other standards	42%
Reservation - Answering reservation requests from agreed RUs/TVs in B5 format or other standards	37%
Reservation - Sending reservation requests for bicycle carriage to agreed RUs/TVs in B5 format or other standards	34%
Reservation - Answering reservation requests for bicycle carriage from agreed RUs in B5 format or other standards	34%
Reservation - Sending reservation requests for car carriage to agreed RUs in B5 format or other standards	22%
Reservation - Answering reservation requests for car carriage from agreed RUs/TVs in B5 format or other standards	18%
Timetable data: Timetable made available in B4 format to other RUs, Pas, 3rd Parties	66%
Tariff data: NRT Tariffs/Fares for international and foreign sales in B1 format to PAs, authorised RUs and 3rd Parties	34%
Tariff data: IRT Tariffs/Fares for international and foreign sales in B2 format to PAs, authorised RUs and 3rd Parties	24%
Tariff data: Special Tariffs/Fares for international and foreign sales in B3 format to PAs, authorised RUs and 3rd Parties	25%

Picture 6 : Rate of no subject to implementation per function

Důvody neplnění implementace TAP



Důvody neplnění implementace TAP



- lack of financial resources
- dependency on other retail system or participation of other railway
- no benefits seen
- internal IT redesign needed
- technical limitations
- others

Informační kampaň 2024 18.11.2024 – 13.12.2024

- Obdrželi jste zvací E-maily od JSG/TSG, zde proklik na webový formulář s otázkami.
- Oba formuláře TAF a TAP jsou přeloženy do češtiny – jen je třeba ji zapnout

Nedorozumění

- IM – pro účely TAF jen IM na drahách celostátních a regionálních ne vlečky
- CompanyCode, RICSCode, UIC Code, Organisation Code – stále stejné 4 místné označení
- Primární lokality – Ti kteří nemají vlastní systém a používají aplikace SŽ mají splněno, SŽ tyto kódy používá
- Common Interface – týká se společností s vlastním IS, lze zapsat do důvodu neimplementování – že nemáte vlastní IS
- New Identifiers – opět společnosti používající IS SŽ mají splněno
- PathRequest – opět společnosti používající IS SŽ mají splněno
- PathDetails – dtto
- Train Ready – posíláte WEB COMPOST – SŽ vyžaduje, v ČR je splněno
- Train Running Information – info o jízdě vlaku SŽ nabízí GRAPP, WEB ISOŘ, RNE nabízí TIS

Train Running Interrupted – týká se datově komunikujících dopravců, jde o zrušení souhlasu k jízdě

Train Running Forecast – SŽ vysílá, zobrazuje i GRAPP aktuální polohu časově posunutou.

TrainComposition – ti co nemají vlastní IS, tak plní WEB COMPOST, považuje se rovněž za splnění



Děkuji za pozornost