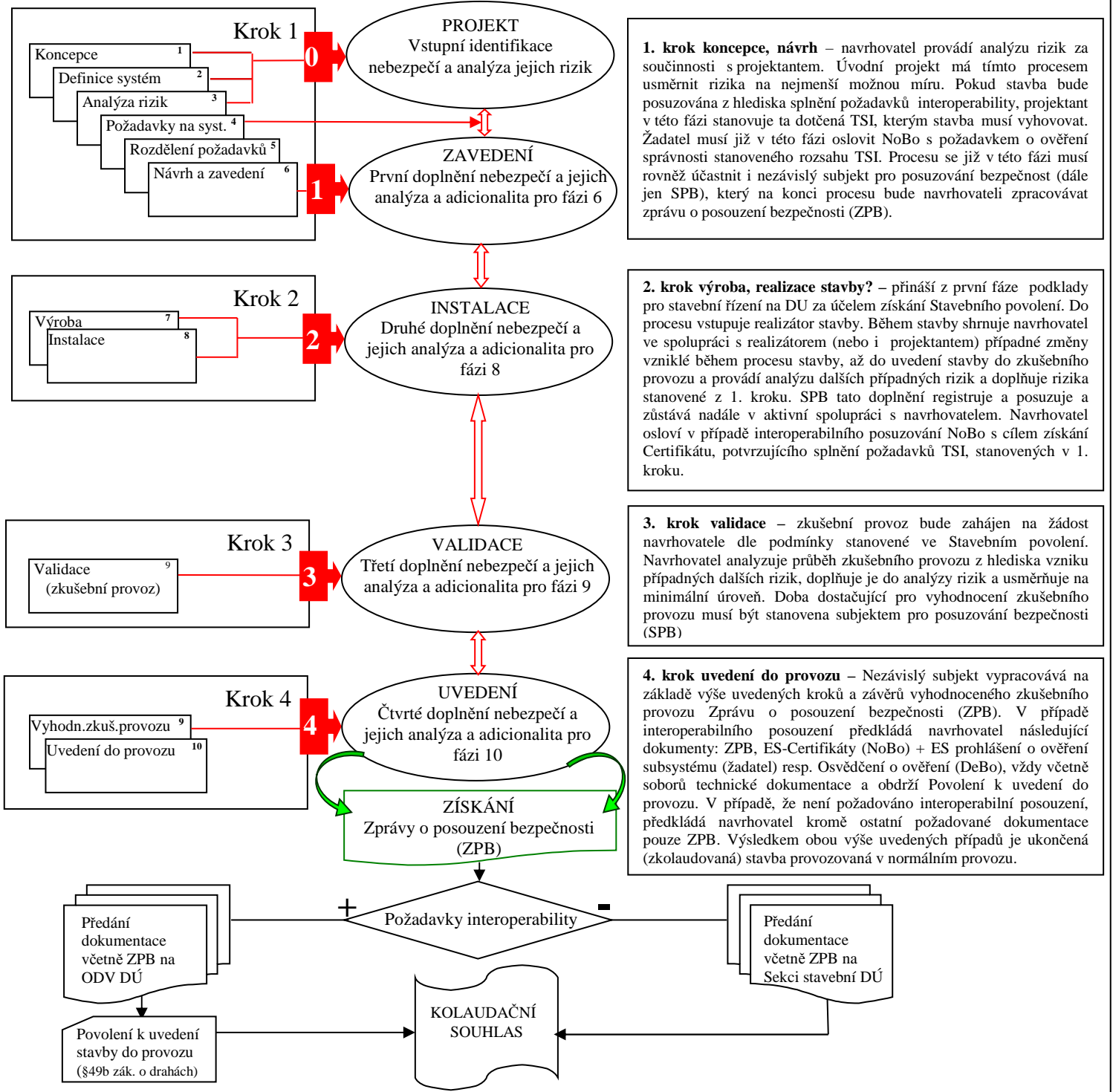


Vnitřní proces navrhovatele při předávání analýzy rizik v jednotlivých fázích V- cyklu norem CENELEC týkající se staveb dráhy

Stavba je až na výjimky považována z hlediska hodnocení dle CSM za **ZMĚNU VÝZNAMNOU**

Vývojový diagram vnitřního procesu navrhovatele o předávání si analýzy rizik. Uvádí jednotlivé postupové kroky v celém vývojovém cyklu procesu navrhovatele. V levé části diagramu jsou uvedeny jednotlivé fáze V- cyklu. V ostatních částech diagramu uvádí související činnosti, dokumenty a spolupracující subjekty.



Drážní úřad považuje ZPB jak vrcholový dokument hodnotící bezpečnost celého subsystému. Proto nepožaduje od NoBo resp. DeBo, aby přihlížel k výsledkům uváděným ve ZPB, ale naopak aby subjekty pro posuzování zahrnovaly závěry uváděné NoBo resp. DeBo ve svých Certifikátech resp. Osvědčeních.

